

NOVOTEX ISOMAT GmbH

Herstellung von Schutzbekleidung ©Manufacturer of Protective Clothing

BI-ELASTISCH

FORSTSCHUTZ

- mehr Beweglichkeit
- mehr Atmungsaktivität
- mehr Komfort

NEU!



Klasse I

DPLF-geprüfte
Schmittschutzeinlage!



NOVOTEX ISOMAT GmbH
Herstellung von Schutzbekleidung ©Manufacturer of Protective Clothing
Art.-Nr. 49-570



Forstschutz-Latzhose

„Bi-elastisch“

Form A, EN 381, Schutzklasse 20 m/s

- Oberstoff nach Öko-Tex Standard 100 zertifiziert
- DPLF geprüfte Schnittschutzeinlage
- Ergonomischer Schnitt, hohe Flexibilität
- Flexibler vorgeformter Kniebereich, doppelt verstärkt
- Reflexspapeln für bessere Sichtbarkeit
- zwei Seitentaschen
- langer durchgehender Frontreißverschluss
- Brustlatztasche mit Reißverschluss
- Tasche für Motorsägenschlüssel am rechten Bein
- Farbe: Strech-Gewebe schwarz
Mischgewebe leuchtrot (Nach EN 471)

Größen: 46 - 62



NEU!

NOVOTEX ISOMAT GmbH
Herstellung von Schutzbekleidung ©Manufacturer of Protective Clothing
Art.-Nr. 49-575



Forstschutz-Latzhose mit „Bi-elastischen“ Einsätzen

Form A, EN 381, Schutzklasse 20 m/s

- DPLF-geprüfte Schnittschutzeinlage
- hervorragende Beweglichkeit durch großen Bi-elastischen Einsatz im Schritt- und Gesäßbereich
- zusätzlicher Gummizug im Bund
- spezielle Verarbeitung am Hosenbeinsaum
- hochgezogener Bund als Nierenschutz
- verstellbare, elastische Hosenträger in Warnfarbe
- Bundweitenverstellung
- zwei aufgesetzte Seitentaschen
- eine aufgesetzte, selbstschließende Gesäßtasche
- Tasche für Motorsägenschlüssel am rechten Bein
- Brustlatztasche mit Reißverschluss
- orange Warnkeile an den Hosenbeinen
- orange Warnkeile an den Hosenbeinen
- Farbe: grün

Größen: 46 - 62

→ mehr Beweglichkeit
→ mehr Atmungsaktivität
→ mehr Komfort

NEU!



NEU!

Auch nach mehr als 50 Wäschen noch ein zuverlässiger Schutz!



Forstschutz-Latzhose „Zecken Stop“

- DPLF-geprüfte Schnittschutzeinlage
- Oberstoff ausgerüstet gegen Zecken u. andere stechende Insekten
- neuartiges Polymerisationsverfahren (Wirksamkeit bleibt auch nach 50 Wäschen erhalten)
- Oberstoff nach Öko-Tex Standard 100 zertifiziert
- Warnapplikationen
- Warnkeile an den Hosenbeinen
- hochgezogener Latz- und Nierenschutz mit Gummizug für dichten Abschluss
- Bund im Rückenbereich mit Gummizug für optimale Passform
- vorne mit durchgehendem Zwei-Wege Mittelreißverschluss
- Handytasche mit Druckknopf auf der rechten Latzseite
- Tasche mit Reißverschluss auf der linken Latzseite
- zwei Seitentaschen mit Spanschutz
- eine Beintasche mit Patte selbstschließend und
- Tasche für Kettenschlüssel auf dem rechten Bein
- eine Gesäßtasche mit Patte selbstschließend
- zusätzlicher dichter Beinabschluss, innenliegend

Größen: 46 - 58
60 + 10% ÜGZ
62, 64 + 20% ÜGZ

Polyester
Baumwolle



Klasse I



NOVOTEX ISOMAT GmbH
Herstellung von Schutzbekleidung © Manufacturer of Protective Clothing
Art.-Nr. 49-510

Forstschutz-Jacke „Zecken Stop“

- Oberstoff ausgerüstet gegen Zecken u. andere stechende Insekten
- neuartiges Polymerisationsverfahren (Wirksamkeit bleibt auch nach 50 Wäschen erhalten)
- Oberstoff nach Öko-Tex Standard 100 zertifiziert
- Brust- und Rückenkoller in Leuchtfarbe
- Warnapplikationen
- Steh-/ Umlegekragen
- Brust- und Rückenentlüftung
- dichter Armschluss durch Strickbündchen
- verdeckter Frontreißverschluss
- Kordelzug mit Stopper im Bundbereich
- zwei Brusttaschen mit Reißverschluss
- auf der rechten Brusttasche Handytasche mit Druckknopf
- zwei Doppelfunktionstaschen mit Patte selbstschließend und zusätzlichem Reißverschluss
- Innentasche mit Klettverschluss
- Innentasche mit Klettverschluss für Erste-Hilfe-Set

Größen: 0 - IV
V + 10% ÜGZ

Polyester
Baumwolle



NEU!

Durch wissenschaftliche Untersuchungen bestätigt: Die Zecken verlassen innerhalb 5 Sekunden die Bekleidung!



Schutzwirkungsklasse für Bekleidung bei einer Kettensägeschwindigkeit von
16 m/s = Klasse 0 · 20 m/s = Klasse I · 24 m/s = Klasse II · 28 m/s = Klasse III

Forstschutz-Latzhose „Top Forst“

Form A, EN 381, Schutzklasse 20 m/s

- DPLF geprüfte Schnittschutzeinlage
- FPA-anerkannt
- Warnapplikationen
- wasserdichte und rutschhemmende Knieverstärkung
- hochgezogener Bund als Nierenschutz
- verstellbare, elastische Warnhosenträger
- Bundweitenverstellung
- zwei Seitentaschen, Eingriff mit Spanschutz
- aufgesetzte, selbstschließende Gesäßtasche
- Zollstocktasche mit Spanschutz
- eine Seitentasche mit Spanschutz
- dehnbare Zwickel im Schritt
- reparaturfreundliche Verarbeitung
- orange Warnkeile an den Hosenbeinen
- Belüftungsöffnungen mittels Reißverschluss an den hinteren Oberschenkeln
- Farbe: grün

Größen:

44 - 58 / 24 - 29 / 90 - 106

60 / 30 / 110 + 10% ÜGZ

62 - 64 / 31 / 114 + 20% ÜGZ



wasserdichte und rutschhemmende Knieverstärkung



Forstschutz-Latzhose „Supra Light“

Form A, EN 381, Schutzklasse 20 m/s

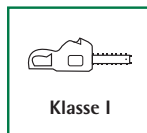
- DPLF geprüfte Schnittschutzeinlage
- FPA anerkannt
- hochgezogener Bund als Nierenschutz
- verstellbare, elastische Warnhosenträger
- Bundweitenverstellung
- zwei aufgesetzte Seitentaschen
- aufgesetzte Gesäßtasche selbstschließend
- eine Zollstocktasche
- Brusttasche mit Reißverschluss
- dehnbare Zwickel im Schritt
- reparaturfreundliche Verarbeitung
- Belüftungsöffnungen mittels Reißverschluss an den hinteren Oberschenkeln
- orange Warnkeile an den Hosenbeinen
- Farbe: grün

Größen:

44 - 58 / 24 - 29 / 90 - 106

60 / 30 / 110 + 10% ÜGZ

62 - 64 / 31 / 114 + 20% ÜGZ



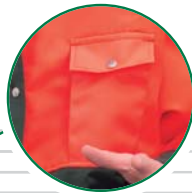
orange Warnkeile an den Hosenbeinen



Schutzwirkungsklasse für Bekleidung bei einer Kettensägeschwindigkeit von
16 m/s = Klasse 0 · 20 m/s = Klasse I · 24 m/s = Klasse II · 28 m/s = Klasse III



aufgesetzte Handytasche mit Patte und Druckknopfverschluss



verlängertes Rückenteil

NOVOTEX ISOMAT GmbH
Herstellung von Schutzbekleidung @Manufacturer of Protective Clothing
Art.-Nr. 49-100

Forstschutz-Jacke

- Brust- und Rückenkoller in Warnfarbe
- mit großer Rückenentlüftung
- verlängertem Rückenteil
- Ärmelbündchen mit Weitenverstellung
- eine aufgesetzte Brusttasche mit Patte selbstschließend
- eine aufgesetzte Handytasche mit Patte und Druckknopfverschluss
- zwei aufgesetzte Seitentaschen selbstschließend
- eine Innentasche
- eine Innentasche mit Klettverschluss für Verbandspäckchen
- Material wasser- und schmutzabweisend
- Farbe: grün-leuchtorange

Größen:
0 - IV
V + 10% ÜGZ



NOVOTEX ISOMAT GmbH
Herstellung von Schutzbekleidung @Manufacturer of Protective Clothing
Art.-Nr. 49-301

Forstschutz-Jacke

- DPLF-geprüfte Schnittschutzeinlage in Brust, Rücken und Ärmeln
- KWF-Test Einsatztauglichkeit bestanden
- Brust- und Rückenkoller in Warnfarbe
- Ärmelbündchen mit Weitenverstellung
- zwei aufgesetzte Brusttaschen mit Patten und Klettverschluss
- zwei aufgesetzte Seitentaschen mit Patten und Klettverschluss
- Material wasser- und schmutzabweisend
- hochreißfest
- Farbe: grün-leuchtorange

Größen:
0 - IV
V + 10% ÜGZ

Art.-Nr. 49-140
Forstschutz-Bundhose
Form A, EN 381



Schutzwirkungsklasse für Bekleidung bei einer Kettensägeschwindigkeit von
16 m/s = Klasse 0 · 20 m/s = Klasse I · 24 m/s = Klasse II · 28 m/s = Klasse III

Art.-Nr. 49-130

Polyamid-
Baumwoll-
Mischgewebe



Klasse I



Forstschutz-Latzhose

Form A EN 381

- DPLF-geprüfte Schnitzzutzeinlage
- dehnbarer Zwickel im Schritt
- Belüftungsöffnung mittels Reißverschluss an den hinteren Oberschenkel
- zusätzlicher Gummizug im Bund
- spezielle Verarbeitung am Hosenbeinsaum
- hochgezogener Bund als Nierenschutz
- verstellbare elastische Warnhosenträger
- Bundweitenverstellung
- zwei aufgesetzte Seitentaschen
- eine aufgesetzte Gesäßtasche selbstschließend
- eine Zollstocktasche
- Brustlatztasche mit Reißverschluss
- Farbe: grün

Größen:

44 - 58 / 24 - 29 / 90 - 106
 60 / 30 / 110 + 10% ÜGZ
 62 - 64 / 31 / 114 - 118+ 20% ÜGZ

Art.-Nr. 49-131

Forstschutz-Latzhose

Form A EN 381

- DPLF-geprüfte Schnitzzutzeinlage
- dehnbarer Zwickel im Schritt
- zusätzlicher Gummizug im Bund
- spezielle Verarbeitung am Hosenbeinsaum
- hochgezogener Bund als Nierenschutz
- verstellbare elastische Hosenträger
- Bundweitenverstellung
- zwei aufgesetzte Seitentaschen
- eine aufgesetzte Gesäßtasche selbstschließend
- eine Zollstocktasche
- Brustlatztasche mit Reißverschluss
- orange Warnkeile an den Hosenbeinen
- Farbe: grün

Größen:

44 - 58 / 24 - 29 / 90 - 106
 60 / 30 / 110 + 10% ÜGZ
 62 - 64 / 31 / 114 - 118+ 20% ÜGZ

Art.-Nr. 49-123

Forstschutz-Latzhose

Form C EN 381

- DPLF-geprüfte Schnitzzutzeinlage
- zusätzlicher Gummizug im Bund
- spezielle Verarbeitung am Hosenbeinsaum
- hochgezogener Bund als Nierenschutz
- verstellbare elastische Hosenträger
- Bundweitenverstellung
- zwei aufgesetzte Seitentaschen
- eine aufgesetzte Gesäßtasche selbstschließend
- eine Zollstocktasche
- Brustlatztasche mit Reißverschluss
- Farbe: grün

Größen:

46 - 58
 60 + 10% ÜGZ
 62 - 64 + 20% ÜGZ



aufgesetzte
Gesäßtasche
selbstschließend

Schutzwirkungsklasse für Bekleidung bei einer Kettensägeschwindigkeit von
 16 m/s = Klasse 0 · 20 m/s = Klasse I · 24 m/s = Klasse II · 28 m/s = Klasse III



aufgesetzte Seitentasche jeweils rechts und links



Schutzwirkungsklasse für Bekleidung bei einer Kettensägeschwindigkeit von
 16 m/s = Klasse 0 · 20 m/s = Klasse I · 24 m/s = Klasse II · 28 m/s = Klasse III

NOVOTEX ISOMAT GmbH
 Herstellung von Schutzbekleidung @Manufacturer of Protective Clothing
 Art.-Nr. 49-140

Forstschutz-Bundhose

Form A EN 381

- DPLF-geprüfte Schnittschutzeinlage
- FPA anerkannt
- zwei aufgesetzte Seitentaschen
- eine aufgesetzte Gesäßtasche mit Patte und Klettverschluss
- eine Zollstocktasche
- dehnbare Zwickel im Schritt
- spezielle Verarbeitung am Hosenbeinsaum
- Material wasser- und schmutzabweisend
- hochreißfest
- orange Warnkeile an den Hosenbeinen
- Farbe: grün

Polyamid-Baumwoll-Mischgewebe



Klasse I



Größen:
 44 - 58 / 24 - 29 / 90 - 106
 60 / 30 / 110 + 10% ÜGZ
 62 - 64 + 20% ÜGZ

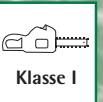
NOVOTEX ISOMAT GmbH
 Herstellung von Schutzbekleidung @Manufacturer of Protective Clothing
 Art.-Nr. 49-160

Novoforst-Beinling

Form C EN 381

- DPLF-geprüfte Schnittschutzeinlage
- spezielle Verarbeitung am Hosenbeinsaum
- orange Warnkeile an den Hosenbeinen
- Farbe: grün

Polyamid-Baumwoll-Mischgewebe



Klasse I



Größen:
 I-IV

NOVOTEX ISOMAT GmbH
 Herstellung von Schutzbekleidung @Manufacturer of Protective Clothing
 Art.-Nr. 49-630 und 49-635

Jacke „Oslo“

Art.-Nr. 49-630
 Art.-Nr. 49-635

dunkelgrün
 rot

Polyester

- vorne mit Reißverschluss
- eine Brusttasche mit Patte
- zwei Seitentaschen mit Reißverschluss
- Strickbündchen am Ärmel
- zusätzlicher Nierenschutz
- guter Isoliereffekt
- strapazierfähig
- wasserabweisend
- farbecht und mottensicher
- strapazierfähiger Faserpelz
- mollig warm
- wasserabweisend
- waschmaschinenfest (40°)

Größen: 0 - IV

Art.-Nr. 49-303

Forstschutz-Jacke

EN 381, EN 471

Polyester-
Baumwoll-
Mischgewebe



Klasse I



- DPLF-geprüfte Schnittschutzeinlage in Brust, Rücken und Ärmeln
- Ärmelbündchen mit Weitenverstellung
- zwei aufgesetzte Brusttaschen mit Patte und Klettverschluss
- zwei aufgesetzte Seitentaschen mit Patten und Klettverschluss
- Farbe: leuchtorange

Größen:

0 - IV / V + 10% ÜGZ

Art.-Nr. 49-220

Forstschutz-Latzhose

Form A, EN 381, EN 471

Polyester-
Baumwoll-
Mischgewebe



Klasse I



- DPLF-geprüfte Schnittschutzeinlage
- hochgezogener Bund als Nierenschutz
- verstellbare elastische Hosenträger
- Bundweitenverstellung
- zwei aufgesetzte Seitentaschen
- eine aufgesetzte Gesäßtasche mit Patte und Klettverschluss
- eine Zollstocktasche
- Farbe: leuchtorange

Größen:

44 - 58 / 24 - 29 / 90 - 106

60 / 30 / 110 + 10% ÜGZ

62 - 64 / 31 / 114 - 118 + 20% ÜGZ

Art.-Nr. 49-221

Forstschutz-Latzhose

Form C, EN 381, EN 471

Polyester-
Baumwoll-
Mischgewebe



Klasse I



- DPLF-geprüfte Schnittschutzeinlage rundum
- hochgezogener Bund als Nierenschutz
- verstellbare elastische Hosenträger
- Bundweitenverstellung
- zwei aufgesetzte Seitentaschen
- eine aufgesetzte Gesäßtasche mit Patte und Klettverschluss
- eine Zollstocktasche
- Farbe: leuchtorange

Größen:

44 - 58 / 24 - 29 / 90 - 106

60 / 30 / 110 + 10% ÜGZ

62 - 64 / 31 / 114 - 118 + 20% ÜGZ

Art.-Nr. 49-260

Novoforst-Beinling

Form C EN 381

Polyester-
Baumwoll-
Mischgewebe



Klasse I



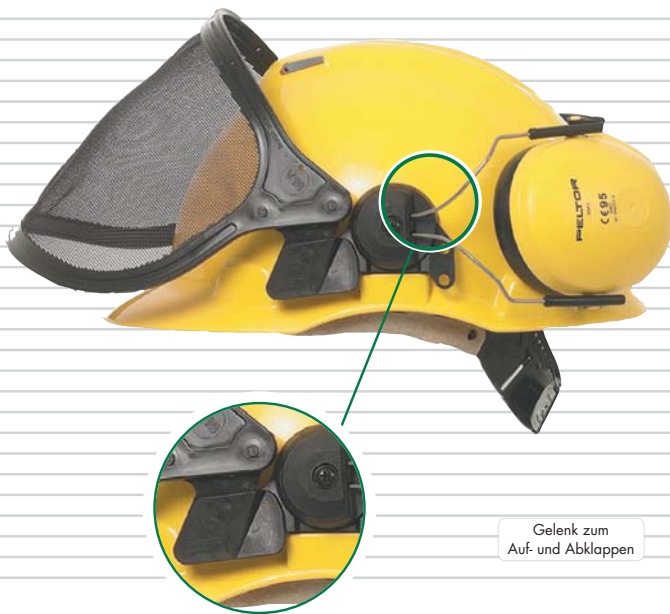
- DPLF-geprüfte Schnittschutzeinlage
- spezielle Verarbeitung am Hosenbeinsaum
- Farbe: leuchtorange

Größen:

I - IV



Schutzwirkungsklasse für Bekleidung bei einer Kettensägeschwindigkeit von
 16 m/s = Klasse 0 · 20 m/s = Klasse I · 24 m/s = Klasse II · 28 m/s = Klasse III



Gelenk zum Auf- und Abklappen



stufenlose Größenverstellung für besten Sitz



Schutzwirkungsklasse für Bekleidung bei einer Kettensägeschwindigkeit von
 16 m/s = Klasse 0 · 20 m/s = Klasse I · 24 m/s = Klasse II · 28 m/s = Klasse III

NOVOTEX ISOMAT GmbH
 Herstellung von Schutzbekleidung @ Manufacturer of Protective Clothing

Art.-Nr. 49-950 und 49-951

Forsthelm-Kombination



Schutzhelm EN 397

- sehr hoher Tragekomfort
- 4-Punkt-Aufhängung
- große Belüftungsöffnungen am höchsten Punkt

Kapselgehörschützer EN 352-3

- Dämmwert: SNR-27dB

Visier EN 1731

- Waldarbeiter-Ausführung mit Kunststoffgitter
- Gelenk zum Auf- und Abklappen

Einheitsgröße

Art.-Nr. 49-950 **gelb**



Art.-Nr. 49-951 **orange**



NOVOTEX ISOMAT GmbH
 Herstellung von Schutzbekleidung @ Manufacturer of Protective Clothing

Art.-Nr. 49-952

Forsthelm-Kombination

Schutzhelm EN 397

- hoher Tragekomfort
- 4-Punkt-Aufhängung
- stufenlose Größenverstellung für besten Sitz

Kapselgehörschützer EN 352-3

- Dämmwert: SNR-23 dB

Visier EN 1731

- Visier mit Kunststoffgitter
- Rastergelenk zum Auf- und Abklappen

Einheitsgröße

Art.-Nr. 49-952 **rot**



NOVOTEX ISOMAT GmbH
 Herstellung von Schutzbekleidung @ Manufacturer of Protective Clothing

Art.-Nr. 49-790

Verbandpäckchen



KWF getestet

- 2 Druckverbände
- 20 Wundschnellverbände
- 2 Pflasterstrips
- 1 Schere
- 2 Wundreinigungstücher
- 2 Schutzhandschuhe
- 1 Fingerling
- Passend für Innentaschen aller Forstschutzjacken



Fallschirmseide
Leder
Baumwolle



Schnittschutz-Handschuh

EN 381, Schutzklasse 16 m/s

- mit Schnittschutzeinlage im linken Handschuh
- Innenhand aus Leder
- dichter Abschluss am Handgelenk
- gute Griffeigenschaften
- sehr gute Passform
- Farbe: leuchtorange-grün

Größen:
M, L, XL



Polyamid
Baumwolle



Funktions-Handschuh

EN 388

- Grobstrick, atmungsaktiv, robust
- nahtlose Verarbeitung, hohe Schnitt- und Verschleißfestigkeit
- rote Noppen auf der Innenhandfläche
- garantieren Rutschfestigkeit auch bei Nässe
- griffsicher, gutes Tastgefühl
- Farbe: weiß-rot

Größen:
7, 8, 9, 10, 11



Acryl



Handschuh

EN 388

- Grobstrick, atmungsaktiv, verschleißfeste Beschichtung
- nahtlose Verarbeitung
- beidseitig tragbar
- mit Sillikonwaben auf der Innen- und Außenhandfläche
- rutsicher und abriebfest
- Farbe: orange

Größen:
8, 10, 11



Schutzwirkungsklasse für Bekleidung bei einer Kettensägeschwindigkeit von
16 m/s = Klasse 0 · 20 m/s = Klasse I · 24 m/s = Klasse II · 28 m/s = Klasse III



NOVOTEX ISOMAT
Herstellung von Schutzbekleidung @ Manufacturer of Protective Clothing

Art.-Nr. 49-962

„Novo-Boot-Forest 2“

EN 381, Schutzklasse 24 m/s
EN 345-2 SB / EN ISO 17 249:2004 Klasse II

- großzügig bemessene Passform
- verstärkter, stabiler Fersenschutz
- zusätzlicher Zehenfreiraum
- Zehenschutzkappe
- vorbereitet für Filzinnenschuh (Klimaregulation)
(Zubehör: Art.-Nr. 49-770)
- formgepresste Außensohle aus ölbeständigem Nitrilgummi mit abgechrägtem Absatz
- weiches, nachstellbares Schaftende
- Reflektor an der Rückseite
- Farbe: grün-orange

Größen: 39 - 48



Klasse II



Art.-Nr. 49-972

Forstarbeiter-Stiefel

EN 381, Schutzklasse 20 m/s
EN ISO 17 249:2004 A-E-WRU

- sehr leichter Schuh
- Zehenschutzkappe
- griffiges Profil
- antistatische und ölbeständige Gummisohle
- Verschluss durch Triangel und Haken
- definierter Knickbereich oberhalb der Ferse
- Kugelfersen Dämpfungselement für weiches gehen
- roter Warnstripe auf der Zunge
- hoher Schaft
- Farbe: schwarz

Größen: 40 - 47

Leder



Klasse I



Art.-Nr. 49-970

Forstarbeiter-Stiefel

EN 381, Schutzklasse 24 m/s
EN 345 S3 HRO/EN381

- Schaft aus Rind-Vollleder
- gepolsterter Kragen aus Kalb-Vollleder
- Polsterung aus widerstandsfähigem Material gegen den Schnitt von Kettensägen
- Nitril-Gummikappe zum Schutze des Leders
- gepolsterte Staublasche aus Kalb-Vollleder
- Futter aus Kalb-Vollleder
- Shock-Absorber Brandsohle aus echtem Leder
- Verschluss durch Triangles und Haken
- Zwischensohle aus antistatischem Gummi
- korrosionsfreie Stahlzwischensohle
- antistatische, abrieb- und rutschfeste, ölbeständige, profilierte Gummisohle, mit IDEAL-Doppelnah
- Farbe: braun

Größen: 40 - 47

Leder



Klasse II

Art.-Nr. 50-600

Techmaflex

Nässeschutz-Jacke

- Brust- und Rückenkoller in Warnfarbe
- mit großer Rückenentlüftung und Netzfutter
- Kragen mit Reißverschluss tasche und integrierter Kapuze
- Front mit Reißverschluss und zusätzlicher Druckknopfleiste
- zwei Seitentaschen mit Druckknöpfen
- eine Innentaschen mit Reißverschluss
- eine Handytasche innen mit Klettverschluss
- Armweitenverstellung mittels Klettverschluss
- Nähte wasserdicht verschweißt
- 100% wasserdicht
- winddicht
- leicht atmungsaktiv
- superelastisch
- kälteflexibel
- sehr hoher Tragekomfort, zusätzlich durch Netzfutterbelüftung
- sehr bequemer Schnitt
- günstiges Preis/Leistungsverhältnis
- Farbe: oliv

Größen: M - XXXL



Art.-Nr. 50-640

Techmaflex

Nässeschutz-Bundhose

- Bund mit Gummizug
- Hosenbeinweite durch Reißverschluss verstellbar
- Nähte wasserdicht verschweißt
- 100% wasserdicht
- winddicht
- leicht atmungsaktiv
- superelastisch
- kälteflexibel
- sehr hoher Tragekomfort
- günstiges Preis/Leistungsverhältnis
- Farbe: oliv

Größen: S - XXXL



Art.-Nr. 50-620

Techmaflex

Nässeschutz-Latzhose

- Hosenträger verstellbar
- Bundweite verstellbar
- Hosenbeinweite verstellbar
- Nähte wasserdicht verschweißt
- 100% wasserdicht
- winddicht
- leicht atmungsaktiv
- superelastisch
- kälteflexibel
- sehr hoher Tragekomfort
- günstiges Preis/Leistungsverhältnis
- Farbe: oliv

Größen: S - XXXL



Art.-Nr. 50-650

Techmaflex

Nässeschutz-Beinling

- am Gürtel zu befestigen
- in 2 Längen einstellbar durch Karabinerhakensystem
- mit Aufbewahrungstasche
- Farbe: oliv

Einheitsgröße

Wende-Jacke „Helsinki“

- warme Wendejacke, beidseitig tragbar
- vorne mit Reißverschluss
- Strickbündchen am Ärmel
- erste Seite aus Oberstoff in Warnfarbe mit 2 Seitentaschen
- zweite Seite aus olivem Faserpelz mit Schulterbesatz
- 1 Brusttasche mit Klettverschluss
- 1 Handytasche mit Klettverschluss
- 2 Seitentaschen mit Reißverschluss
- 1 Brusttasche mit Reißverschluss
- Farbe: oliv-leuchtorange

Polyester

Größe: S - XXXL

Art.-Nr. 49-665

Wende-Fleecemütze

- beidseitig tragbare warme Mütze
- eine Seite orange
- eine Seite oliv
- Farbe: oliv/leuchtorange

Polyester-Fleece

Einheitsgröße

Art.-Nr. 49-660

Fleece-Jacke

- leicht und bequem
- gut mit Regenjacke Art.-Nr. 50-600 kombinierbar
- 1 Brusttasche mit Reißverschluss
- 2 Seitentaschen
- 1 Innentasche
- 1 Handytasche innen
- Farbe: oliv

Polyester-Fleece

Größen: S - XXL

Art.-Nr. 49-645

Faserpelz-Jacke „Malmö“

- Frontreißverschluss, wahlweise bis Kragen oder bis Kinn schließbar
- Schulter- und Tascheneingriffsverstärkung
- zwei seitliche Schubtaschen
- zwei eingesetzte Seitentaschen mit Patte und Klettverschluss
- eine Seitentasche mit Kugelschreiber- und Patronenhalterung
- eine Innentasche mit Reißverschluss
- Armabschluss mit integrierter Daumenschlaufe
- verlängertes Rückenteil
- hochwertige Qualität
- Farbe: dunkelgrün

Polyacryl-Polyester

Größen: 0 - IV / V + 10% ÜGZ



NOVOTEX ISOMAT GmbH
 Herstellung von Schutzbekleidung @ Manufacturer of Protective Clothing
Art.-Nr. 49-110

Polyester-
 Baumwoll-
 Mischgewebe



Piloten-Blouson

- heraustrennbare Ärmel
- heraustrennbares Faserpelzfutter
- abtrennbarer Faserpelzkragen
- 2-Wege-Reißverschluss
- zwei Brusttaschen mit Reißverschluss
- zwei Seitentaschen
- Handytasche
- D-Ring
- eine Armtasche mit Reißverschluss
- Strickbundabschluss an den Ärmeln und am Saum
- wasserabweisend ausgerüstet
- Farbe: grün, schwarz, rot, marine, grau
- ganzjährig tragbar

Größen: S - XXL



NOVOTEX ISOMAT GmbH
 Herstellung von Schutzbekleidung @ Manufacturer of Protective Clothing
Art.-Nr. 49-750

Polyester-
 Baumwoll-
 Mischgewebe

Weste Forst

- Cordbesatz an den Schultern
- 2 Brusttaschen mit Patten
- 2 Brusttaschen mit Reißverschluss
- 2 Seitentaschen mit Patte
- 2 Seitentaschen mit Reißverschluss
- 2 Innentaschen mit Reißverschluss
- 1 Innentasche mit Klettverschluss
- 1 Handytasche
- Weitenverstellung durch Kordelzug in Bund und Taille
- Farbe: oliv

Größen: S - XXL



NOVOTEX ISOMAT GmbH
 Herstellung von Schutzbekleidung @ Manufacturer of Protective Clothing
Art.-Nr. 49-701

Baumwolle

Thermo-Hemdjacke

- Fleece-Troyerkragen mit Reißverschluss
- zwei aufgesetzte Brusttaschen mit Patte und Knopfverschluss
- zwei eingesetzte Seitentaschen
- stark isolierend
- gut mit Weste Forst Art.-Nr. 49-750 kombinierbar
- Farbe: blau/grau/oliv kariert

Größen: S - XXXL



Schutzwirkungsklasse für Bekleidung bei einer Kettensägeschwindigkeit von
 16 m/s = Klasse 0 · 20 m/s = Klasse I · 24 m/s = Klasse II · 28 m/s = Klasse III



Gamasche „Zecken Stop“

- Oberstoff nach Öko-Tex Standard 100 zertifiziert
- Leichter, strapazierfähiger Oberstoff
- Oberstoff optimiert ausgerüstet gegen Zecken
- Patentiertes, neuartiges Polymerisationsverfahren (Wirksamkeit bis mind. 50 Wäschen geprüft)
- Wirksam auch gegen andere Insekten
- Verstellbarer unter dem Fuß verlaufender Gummizug gegen Hochrutschen
- Gummizüge für optimale Paßform
- Silikonband im Schaft gegen Abrutschen
- Gummikordel mit Stopper am oberen Gamaschensaum für dichten Abschluß
- Durchgehender Reißverschluss mit Klettdeckung zum einfachen Anlegen
- Reflexapplikation für bessere Sichtbarkeit
- Mit Abdeckung des oberen Fußes (Rist) zum Schutz bei offenen Schuhen
- Farbe: oliv

Größen: Einheitsgröße

Polyester
Baumwolle



Die Wirksubstanz ist durch ein co-polymerisiertes Verfahren fixiert und zum Patent angemeldet!



- Optionale Sonder- und Zusatzausstattungen:**
- Zusätzliche Beintasche links
 - Messertasche links
 - Zusätzliche Seitentasche rechts

Outdoor-Cargo-Bundhose „Zecken Stop“

- Oberstoff nach Öko-Tex Standard 100 zertifiziert
- Leichter, strapazierfähiger Oberstoff, abgefüttert
- Oberstoff optimiert ausgerüstet gegen Zecken
- Patentiertes, neuartiges Polymerisationsverfahren (Wirksamkeit bis mind. 50 Wäschen geprüft)
- Wirksam auch gegen andere Insekten
- Bund mit Gürtelschlaufen und Knopfverschluss
- Hosenschlitz mit Reißverschluss
- zwei eingesetzte Seitentaschen
- ergonomisch geformter Kniebereich
- Beintasche
- Gesäßtasche
- dichter Beinabschluß durch Gummizug mit Kordelstopper

Größen: 48-62

Polyester
Baumwolle

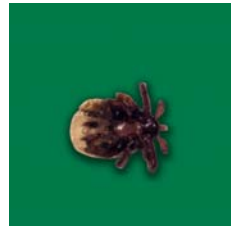


Schutzwirkungsklasse für Bekleidung bei einer Kettensäbgeschwindigkeit von
16 m/s = Klasse 0 · 20 m/s = Klasse I · 24 m/s = Klasse II · 28 m/s = Klasse III

ZECKENSCHUTZ



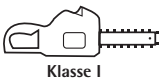
Vorher!



Nachher!



NEU



DPLF-geprüfte
Schnittschutzeinlage!

NOVOTEX-ISOMAT GmbH · Unterm Ohmberg · 34431 Marsberg · Germany
Tel.: +49 2992 60610 · Fax: +49 2992 606-50 · info@novotex-isomat.de

www.novotex-isomat.de